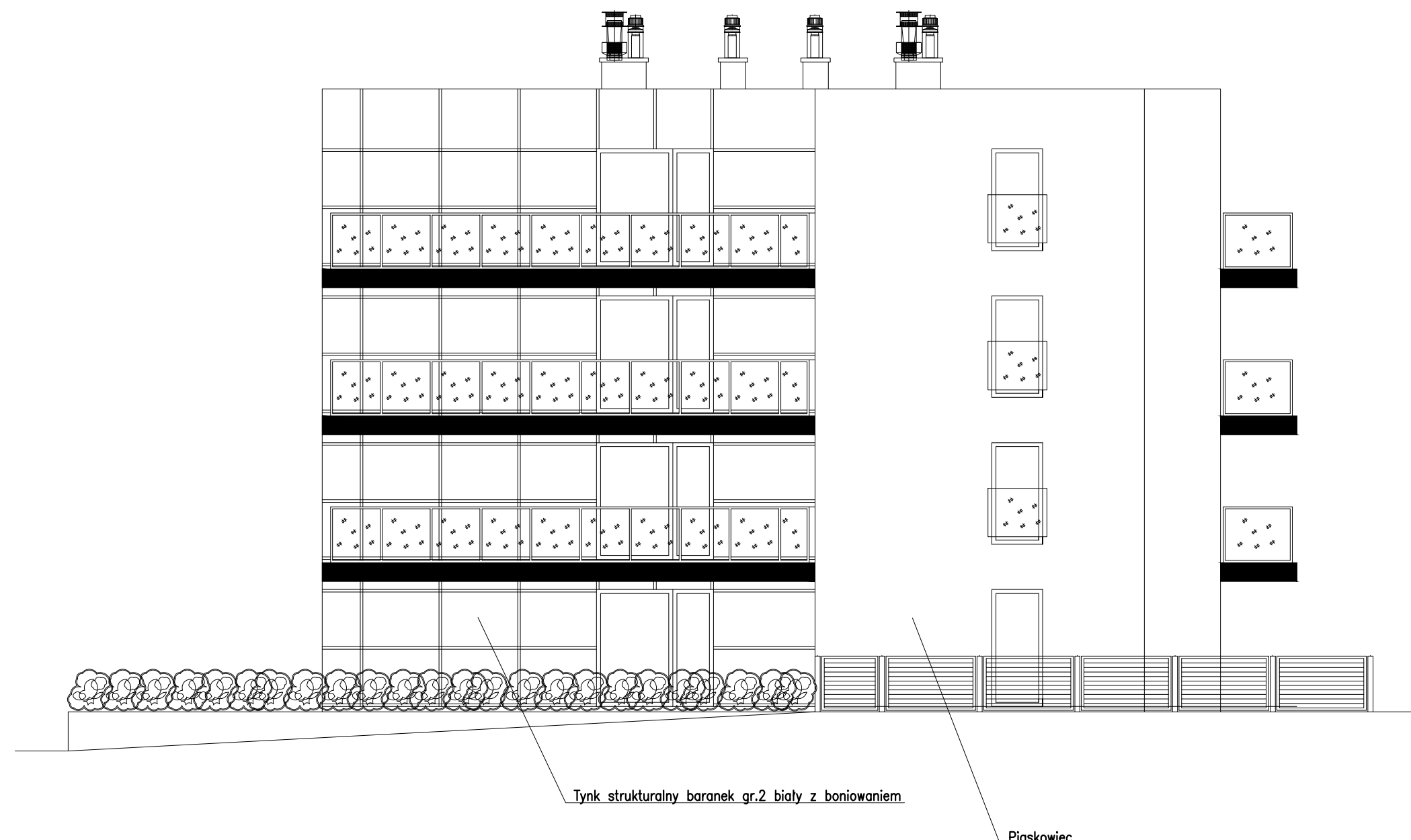


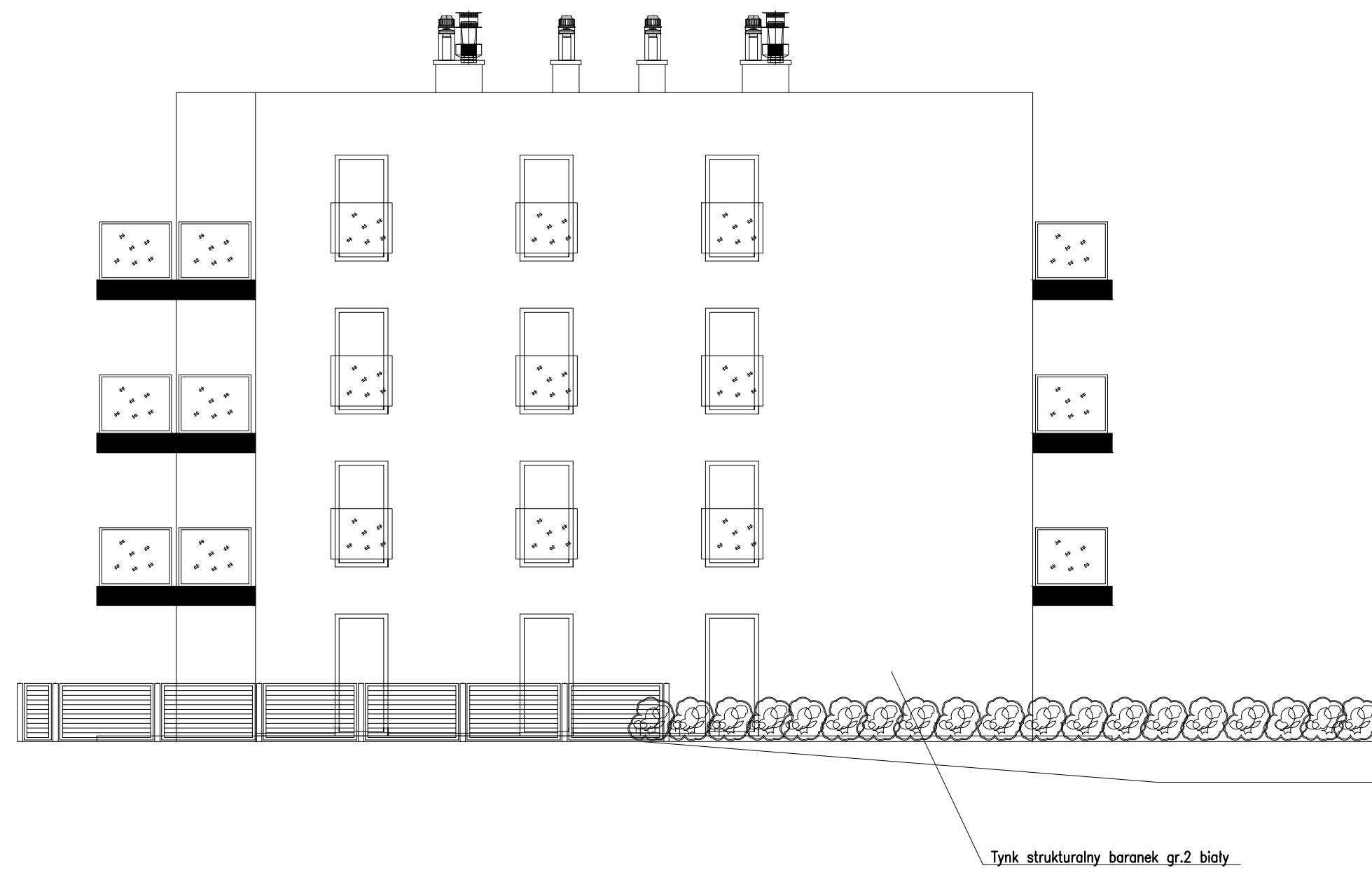
# ELEWACJA WSCHODNIA

## skala 1:100



# ELEWACJA ZACHODNIA

## skala 1:100



	ELEMENTY BETONOWE (POSADZKI, WYLEWKI)
	ELEMENTY ŻELBETOWE (ŚCIANY, SZUPY.)
	ŚCIANY Z BLOCZKA GAZOBETONOWEGO H+H GOLD+ 5,0-600 gr.24 cm
	ŚCIANY Z BLOCZKA WAPIENNO-PIASKOWEGO SILIKAT A PLUS KL. 25 gr.18 cm
	ŚCIANY Z BLOCZKA GAZOBETONOWEGO H+H GOLD+ 5,0-600 gr.12 cm
	IZOLACJA TERMICZNA - STYROPIAN $\lambda=0,04$ d=12 cm
	IZOLACJA TERMICZNA - SINIAT GTEC THERMAL PIR d=37,5 mm
	IZOLACJA TERMICZNA - PŁYTY LAMELOWE FASROCK $\lambda=0,042$ d=12 cm
	IZOLACJA TERMICZNA - SWISSPOR BITERM LAMBDA MAX $\lambda=0,031$ d=20-42 cm

### INWESTOR



GRUPA SCOTIA Sp. z o.o.  
PŁOCK Sp. komandytowa  
ul. Północna 10g  
09-100 Płońsk

### JEDNOSTKA PROJEKTOWA



WRI-PROJEKT  
CIECHANÓW Sp. z o.o.  
ul. Powstańców Wielkopolskich 7A/48  
06-400 Ciechanów  
tel. (023) 683 10 33  
biuro@wri-projekt.pl  
NIP: 566-202-48-58 REGION: 385369818 KRS: 0000824236

Adres inwestycji :  
Płońsk, ul. Szkolna, dz. nr 223/2, 224/2, 225/3, 225/2

Obiekt :  
Budynek mieszkalny wielorodzinny nr 1 z garażem podziemnym oraz infrastrukturą techniczną (instalacje zewnętrzne: wodociągowa, kanalizacji sanitarnej, deszczowej, elektryczna, gazowa), towarzyszącym zagospodarowaniem terenu oraz wewnętrznym układem komunikacyjnym i miejscami postojowymi

Przedmiot :  
Elewacja wchodnia i zachodnia

Architektura  
Asystent projektanta : mgr inż. Aldona Krogulska  
Asystent projektanta : Przemysław Słepiński  
Projektant : mgr inż. arch. Andrzej Tromski  
Nr upr. MA/136/08  
Sprawdzający : mgr inż. arch. Jacek Jaskowicz  
Nr upr. Cie-76/91

Studium: Projekt budowlany	Specjalność: Architektura	Numer rysunku:
Data: 1 marca 2020r.	Skala: 1:100	PB-A-10