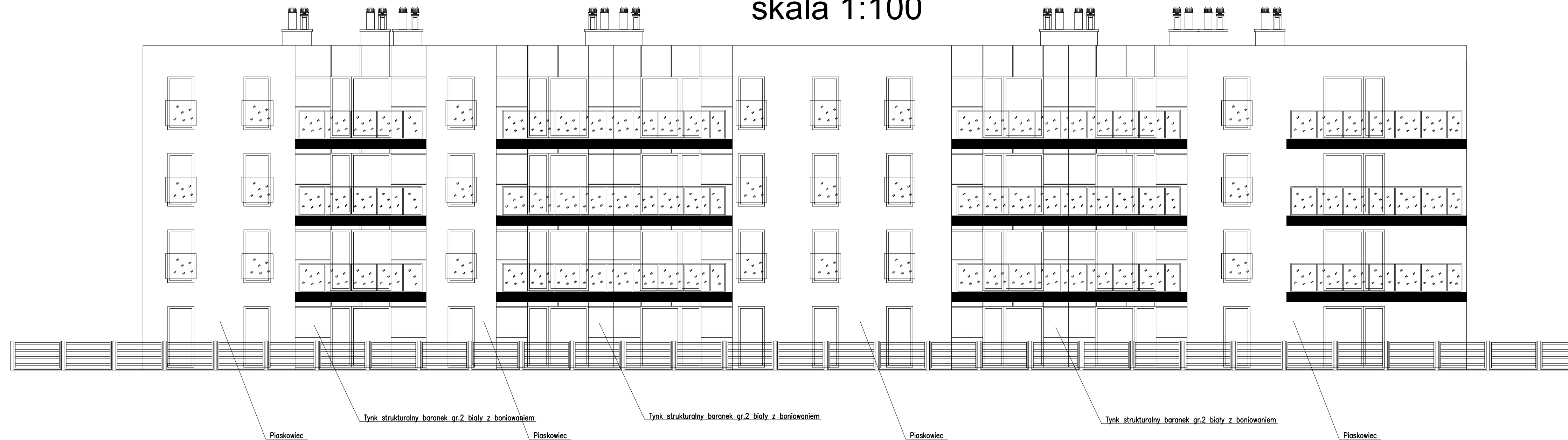


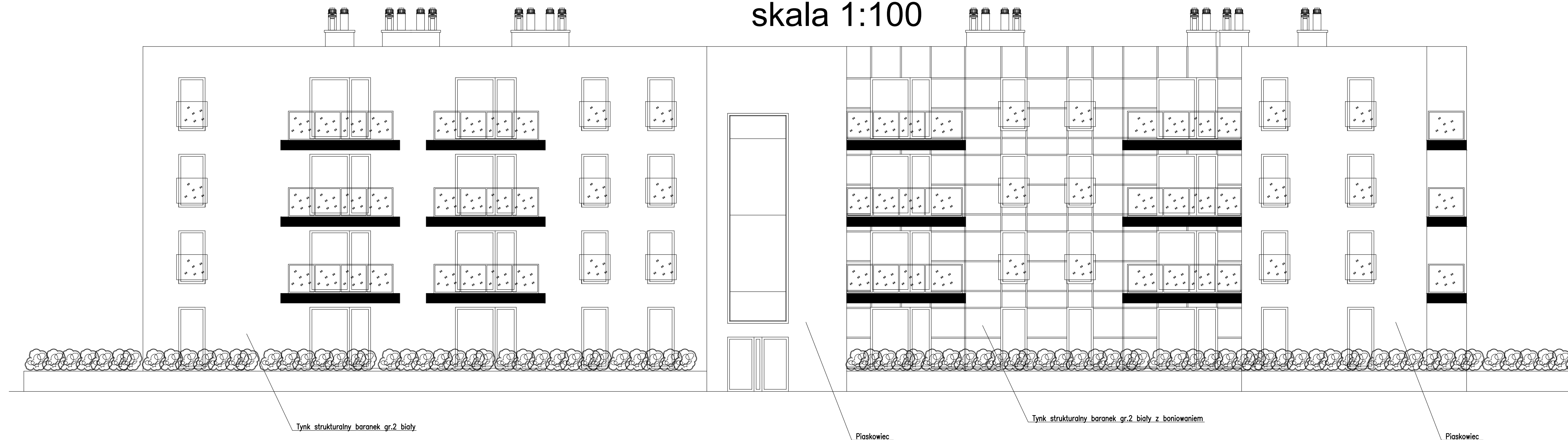
ELEWACJA PÓŁNOCNA

skala 1:100



ELEWACJA POŁUDNIOWA

skala 1:100



	ELEMENTY BETONOWE (POSADZKI, WYLEWKI)
	ELEMENTY ŻELBETOWE (ŚCIANY, SŁUPY)
	ŚCIANY Z BLOCZKA GAZOBETONOWEGO H+H GOLD+ 5,0-600 gr.24 cm
	ŚCIANY Z BLOCZKA GAZOBETONOWEGO H+H GOLD+ 5,0-600 gr.18 cm
	ŚCIANY Z BLOCZKA GAZOBETONOWEGO H+H GOLD+ 5,0-600 gr.12 cm
	IZOLACJA TERMICZNA - STYROPIAN $\lambda=0,04$ d=12 cm
	IZOLACJA TERMICZNA - SINAT GIEC THERMAL PIR d=37,5 mm
	IZOLACJA TERMICZNA - PŁYTY LAMELOWE FASROCK $\lambda=0,042$, d=12 cm
	IZOLACJA TERMICZNA - SWISSPOR BITERM LAMBDA MAX $\lambda=0,031$, d=20-42 cm

INWESTOR



GRUPA SCOTIA
DEVELOPMENT

GRUPA SCOTIA Sp. z o.o.
PŁOCK Sp. komandytowa
ul. Północna 10g
09-100 Płock

JEDNOSTKA PROJEKTOWA



WRI
PROJEKT

WRI-PROJEKT
CIECHANÓW Sp. z o.o.
ul. Powstańców Wielkopolskich 7A/48
06-400 Ciechanów
tel. (023) 663 10 33
biuro@wriprojekt.pl
NIP: 566-202-48-08 REGION: 385309818 KRIS: 000024236

Adres inwestycji:
Płock, ul. Szkoła, dz. nr 223/2, 224/2, 225/3, 225/2

Opis:
Budynek mieszkalny wielorodzinny nr 1 z garażem podziemnym oraz infrastrukturą techniczną (instalacje zewnętrzne: wodociągowa, kanalizacyjna, deszczowa, elektryczna, gazowa), towarzyszącym zagospodarowaniem terenu oraz wewnętrznym układem komunikacyjnym i miejscami postojowymi

Przedmiot:
Elewacja północna i południowa

Asystent projektanta: mgr inż. Aldona Krogulska
Asystent projektanta: Przemysław Stępniewski

Projektant: mgr inż. arch. Andrzej Tromski
Nr upr. MA/136/08

Sprawdzający: mgr inż. arch. Jacek Jaskowiec
Nr upr. Cie-76/91

Stadium: Projekt budowlany	Specjalność: Architektura	Numer rysunku: PB-A-09
Data: 1 marca 2020r.	Skala: 1:100	